



ПАСПОРТ

доступности для инвалидов объекта и предоставляемых на нем услуг,
а также оказания им при этом необходимой помощи

I. Краткая характеристика объекта и предоставляемых на нем услуг

1. Наименование органа (организации), который предоставляет услуги:
Муниципальное автономное дошкольное образовательное учреждение «Детский сад № 17 г. Челябинска»

2. Адрес объекта:

454001, Челябинская область, город Челябинск, ул. 40-летия Победы, д. 31-а

3. Сведения об объекте:

3.1. Год постройки (ведения в эксплуатацию) здания: 2004г.

3.2. Год проведения последнего капитального ремонта, реконструкции: 2014

3.3. Отдельно стоящее здание 2 этажей, 1376 кв.м.

3.4. Часть здания - этажей (или помещение на - этаже), - кв.м.

3.5. Наличие прилегающего земельного участка (да, нет); 2696 кв.м.

4. Основание для пользования объектом:

оперативное управление

(оперативное управление, аренда, безвозмездное пользование и др.)

5. Сведения об имеющихся документах о невозможности выполнения требований доступности для инвалидов объектов и услуг:

нет

Наименование предоставляемых услуг:

предоставление образовательных услуг детям дошкольного возраста

Численность детей-инвалидов в образовательной организации:

с нарушением опорно-двигательного аппарата 1 ;

инвалиды-колясочники 0 ;

инвалиды по зрению 0 ;

инвалиды по слуху 0 .

форма оказания услуг детям-инвалидам/численность детей-инвалидов:
 инклюзивное образование 0
 на дому 0
 дистанционно 0
 другое 0

II. Оценка соответствия уровня доступности для инвалидов объекта и имеющихся недостатков в обеспечении условий его доступности для инвалидов

№ п/п	Условия доступности для инвалидов объекта	Оценка состояния уровня доступности и имеющихся недостатков в обеспечении условий доступности для инвалидов объекта (соблюдено «+»/ не соблюдено «-»/ не требуется «*»)
1	Возможность беспрепятственного входа в объекты и выхода из них	+
2	Возможность самостоятельного передвижения по территории объекта в целях доступа к месту предоставления услуги, в том числе с помощью работников объекта, предоставляющих услуги, ассистивных и вспомогательных технологий, а также сменного кресла-коляски	+
3	Возможность посадки в транспортное средство и высадки из него перед входом в объект, в том числе с использованием кресла-коляски и, при необходимости, с помощью работников объекта	+
4	Сопровождение инвалидов, имеющих стойкие нарушения функции зрения, и возможность самостоятельного передвижения по территории объекта	+
5	Содействие инвалиду при входе на объект и выходе из него, информирование инвалида о доступных маршрутах общественного транспорта	+

6	Надлежащее размещение носителей информации, необходимой для обеспечения беспрепятственного доступа инвалидов к объектам и услугам, с учетом ограничений их жизнедеятельности, в том числе: дублирование необходимой для получения услуги звуковой и зрительной информации наличие надписей, знаков и иной текстовой и графической информации знаками, выполненными рельефно-точечным шрифтом Брайля и на контрастном фоне	+
7	Обеспечение доступа на объект собаки-проводника при наличии документа, подтверждающего ее специальное обучение	+

III. Оценка соответствия уровня доступности для инвалидов предоставляемых услуг и имеющихся недостатков в обеспечении условий их доступности для инвалидов

№ п/п	Условия доступности для инвалидов предоставляемых услуг	Оценка состояния и имеющихся недостатков в обеспечении условий доступности для инвалидов предоставляемых услуг (обеспечено «+»/ не обеспечено «-»/ не требуется «*»)
1	Наличие при входе на объект вывески с названием организации, графиком работы организации, плана здания, выполненными рельефно-точечным шрифтом Брайля и на контрастном фоне	-
2	Оказание инвалидам помощи, необходимой для получения в доступной для них форме информации о правилах предоставления услуги, в том числе об оформлении необходимых для получения услуги документов и др.	+
3	Предоставление инвалидам по слуху, при необходимости, услуги с использованием русского жестового языка, включая обеспечение допуска на объект сурдопереводчика, тифлопереводчика	+

4	Наличие в одном из помещений, предназначенных для проведения массовых мероприятий, индукционных петель и звукоусиливающей аппаратуры	-
5	Адаптация официального сайта для лиц с нарушениями зрения (слабовидящих)	+
6	Обеспечение предоставления услуг тьютора на основании соответствующей рекомендации в заключении ПМПК или ИПРА	*
7	Предоставление бесплатно учебников и учебных пособий, иной учебной литературы, а также специальных технических средств обучения коллективного и индивидуального пользования	*
8	Оказание работниками образовательной организации иной необходимой инвалидам помощи в преодолении барьеров, мешающих получению услуг	+
9	Проведение инструктирования сотрудников, предоставляющих услуги населения, для работы с инвалидами, по вопросам, связанным с обеспечением доступности для них объектов и услуг	+
10	Наличие сотрудников, на которых административно-распорядительным актом возложено оказание инвалидам помощи при предоставлении им услуг	+

IV. Управленческие решения по срокам и объемам работ, необходимых для приведения объекта и порядка предоставления на нем услуг в соответствие с требованиями законодательства Российской Федерации

№ п/п	Мероприятия, необходимые для приведения объекта в соответствие с требованиями законодательства Российской Федерации об обеспечении их доступности для инвалидов	Объем расходов (тыс. рублей)	Сроки выполнения
1	2	3	4
1.	1. Обеспечить систему средств информационной поддержки на всем пути движения (установить указатели направления движения к доступному входу в здание для МГН).		По мере поступления финансирования
2.	Разместить при входе на объект вывески с		По мере

	названием организации, графиком работы организации, плана здания, выполненных рельефно-точечным шрифтом Брайля и на контрастном фоне		поступления финансирования
3.	Установить в одном из помещений, предназначенных для проведения массовых мероприятий, индукционных петель и звукоусиливающей аппаратуры		По мере поступления финансирования
4.	Путь (пути) движения внутри здания (в т.ч. пути эвакуации)		Технические решения невозможны (К)

АКТ ОБСЛЕДОВАНИЯ
объекта социальной инфраструктуры
К ПАСПОРТУ ДОСТУПНОСТИ ОСИ
муниципального автономного дошкольного образовательного
учреждения «Детский сад № 17 г. Челябинска»



1. Общие сведения об объекте

- 1.1. Наименование (вид) объекта: Муниципальное автономное дошкольное образовательное учреждение «Детский сад № 17 г. Челябинска»
- 1.2. Адрес объекта: 454001, г. Челябинск, ул.40-летия Победы, 31-а
- 1.3. Сведения о размещении объекта:
- отдельно стоящее здание 2 этажа, 1376 кв.м
 - часть здания - этажей (или на - этаже), - кв.м
 - наличие прилегающего земельного участка (да, нет); 2696 кв.м
- 1.4. Год постройки здания: 2004г., последнего капитального ремонта 2013г.
- 1.5. Дата предстоящих плановых ремонтных работ: текущего – 2021г., капитального - нет

сведения об организации, расположенной на объекте

- 1.6. Название организации (учреждения), (полное юридическое наименование – согласно Уставу, краткое наименование) Муниципальное автономное дошкольное образовательное учреждение «Детский сад № 17 г. Челябинска», МАДОУ «ДС № 17 г. Челябинска»
- 1.7. Юридический адрес организации (учреждения) 454001, г. Челябинск, ул.40-летия Победы, 31-а
- 1.8. Основание для пользования объектом (оперативное управление, аренда, собственность) оперативное управление
- 1.9. Форма собственности (государственная, негосударственная) государственная
- 1.10. Территориальная принадлежность (федеральная, региональная, муниципальная) муниципальная
- 1.11. Вышестоящая организация (наименование) Комитет по делам образования города Челябинска

1.12. Адрес вышестоящей организации, другие координаты 454080, г. Челябинск, ул. Володарского, 14

2. Характеристика деятельности организации на объекте (по обслуживанию населения)

2.1 Сфера деятельности (здравоохранение, образование, социальная защита, физическая культура и спорт, культура, связь и информация, транспорт, жилой фонд, потребительский рынок и сфера услуг, другое)

образование

2.2 Виды оказываемых услуг предоставление образовательных услуг детям дошкольного возраста

2.3 Форма оказания услуг: (на объекте, с длительным пребыванием, в т.ч. проживанием, на дому, дистанционно) - на объекте

2.4 Категории обслуживаемого населения по возрасту: (дети, взрослые трудоспособного возраста, пожилые; все возрастные категории) - дети

2.5 Категории обслуживаемых инвалидов: инвалиды с нарушениями опорно-двигательного аппарата; нарушениями зрения, нарушениями слуха, нарушениями умственного развития

2.6 Плановая мощность: посещаемость (количество обслуживаемых в день), вместимость, пропускная способность 140 человек

2.7 Участие в исполнении ИПР инвалида, ребенка-инвалида (да, нет) да

3. Состояние доступности объекта

3.1 Путь следования к объекту пассажирским транспортом

(описать маршрут движения с использованием пассажирского транспорта)

Остановка «40-летия Победы», трамвай № 14,15,16,17,19,22; автобус № 64,71

наличие адаптированного пассажирского транспорта к объекту нет

3.2 Путь к объекту от ближайшей остановки пассажирского транспорта:

3.2.1 расстояние до объекта от остановки транспорта трамвай – 900 м; автобус – 600 м

3.2.2 время движения (пешком) 10-15 мин.

3.2.3 наличие выделенного от проезжей части пешеходного пути да,

3.2.4 Перекрестки: нерегулируемые; регулируемые, со звуковой сигнализацией, таймером; нет

3.2.5 Информация на пути следования к объекту: акустическая, тактильная, визуальная; нет

3.2.6 Перепады высоты на пути: нет

Их обустройство для инвалидов на коляске: (нет)

3.3 Организация доступности объекта для инвалидов – форма обслуживания*

№ п/п	Категория инвалидов (вид нарушения)	Вариант организации доступности объекта (формы обслуживания)*
1.	Все категории инвалидов и МГН	
	<i>в том числе инвалиды:</i>	
2	передвигающиеся на креслах-колясках	А
3	с нарушениями опорно-двигательного аппарата	А
4	с нарушениями зрения	ДУ
5	с нарушениями слуха	ДУ
6	с нарушениями умственного развития	ДУ

* - указывается один из вариантов: «А», «Б», «ДУ», «ВНД»

3.4 Состояние доступности основных структурно-функциональных зон

№ п \п	Основные структурно-функциональные зоны	Состояние доступности, в том числе для основных категорий инвалидов**
1	Территория, прилегающая к зданию (участок)	ДЧ-И (К, О, С, У)
2	Вход (входы) в здание	ДП-И (К, О, С, Г, У)
3	Путь (пути) движения внутри здания (в т.ч. пути эвакуации)	ДУ
4	Зона целевого назначения здания (целевого посещения объекта)	ДЧ-И (К, О, У)
5	Санитарно-гигиенические помещения	ДП-И (К, О, С, У)
6	Система информации и связи (на всех зонах)	ДУ
7	Пути движения к объекту (от остановки транспорта)	ДУ

** Указывается: ДП-В - доступно полностью всем; ДП-И (К, О, С, Г, У) – доступно полностью избирательно (указать категории инвалидов); ДЧ-В - доступно частично всем; ДЧ-И (К, О, С, Г, У) – доступно частично избирательно (указать категории инвалидов); ДУ - доступно условно, ВНД – временно недоступно

3.5. ИТОГОВОЕ ЗАКЛЮЧЕНИЕ о состоянии доступности ОСИ: о состоянии доступности объекта социальной инфраструктуры: Объект признать доступным для категории инвалидов (К, О,); признать частично доступными для категории инвалидов (С, Г, У)

4. Управленческое решение (проект)

4.1. Рекомендации по адаптации основных структурных элементов объекта:

№ п \п	Основные структурно-функциональные зоны объекта	Рекомендации по адаптации объекта (вид работы)*
1	Территория, прилегающая к зданию (участок)	не нуждается
2	Вход (входы) в здание	не нуждается
3	Путь (пути) движения внутри здания (в т.ч. пути эвакуации)	технические решения невозможны (К)
4	Зона целевого назначения здания (целевого посещения объекта)	не нуждается
5	Санитарно-гигиенические помещения	индивидуальное решение с ТСР
6	Система информации на объекте (на всех зонах)	необходимо согласование со специалистами
7	Пути движения к объекту (от остановки транспорта)	Не находится в зоне ответственности МАДОУ «ДС№17 г. Челябинска»
8.	Все зоны и участки	

*- указывается один из вариантов (видов работ): не нуждается; ремонт (текущий, капитальный); индивидуальное решение с ТСР; технические решения невозможны – организация альтернативной формы обслуживания

4.2. Период проведения работ Согласование с собственником имущества
в рамках исполнения _____
(указывается наименование документа: программы, плана)

4.3 Ожидаемый результат (по состоянию доступности) после выполнения работ по адаптации обеспечение доступности для всех категорий инвалидов

Оценка результата исполнения программы, плана (по состоянию доступности) пункты по дорожной карте выполнены

4.4. Для принятия решения требуется, не требуется (нужное подчеркнуть):

4.4.1. согласование на Комиссии рабочей группы МАДОУ «ДС № 17 г. Челябинска»

(наименование Комиссии по координации деятельности в сфере обеспечения доступной среды жизнедеятельности для инвалидов и других МГН)

4.4.2. согласование работ с надзорными органами (в сфере проектирования и строительства, архитектуры, охраны памятников, другое - указать)

нет

4.4.3. техническая экспертиза; разработка проектно-сметной документации;

нет

4.4.4. согласование с вышестоящей организацией (собственником объекта);

да

4.4.5. согласование с общественными организациями инвалидов

нет

Имеется заключение уполномоченной организации о состоянии доступности объекта (наименование документа и выдавшей его организации, дата), прилагается

нет

4.7. Информация может быть размещена (обновлена) на Карте доступности субъекта Российской Федерации да <http://zhit-vmeste.ru/>

(наименование сайта, портала)

5. Особые отметки

ПРИЛОЖЕНИЯ:

Результаты обследования:

- | | |
|--|-------------|
| 1. Территории, прилегающей к объекту | на _____ л. |
| 2. Входа (входов) в здание | на _____ л. |
| 3. Путей движения в здании | на _____ л. |
| 4. Зоны целевого назначения объекта | на _____ л. |
| 5. Санитарно-гигиенических помещений | на _____ л. |
| 6. Системы информации (и связи) на объекте | на _____ л. |

Результаты фотофиксации на объекте _____ на _____ л.

Поэтажные планы, паспорт БТИ _____ на _____ л.

Другое (в том числе дополнительная информация о путях движения к объекту) _____

Руководитель

рабочей группы: Заведующий МАДОУ

«ДС № 17 г. Челябинска»

Рыбалко И.В.

(Должность, Ф.И.О.)

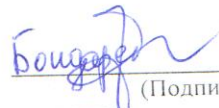


(Подпись)

Члены рабочей группы: Заведующий хозяйством

Бондаренко Н.И.

(Должность, Ф.И.О.)

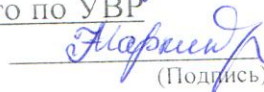


(Подпись)

Заместитель заведующего по УВР

Маркина Н.А.

(Должность, Ф.И.О.)



(Подпись)

Приложение № 3
к Паспорту доступности
МАДОУ «ДС № 17 г.
Челябинска»

ПЛАН
мероприятий («дорожная карта»)
«Повышение значений показателей доступности
для инвалидов объекта социальной инфраструктуры МАДОУ «ДС № 17 г.
Челябинска» и предоставляемых услуг на 2020 – 2030 гг»

1. Реализация «дорожной карты» «Повышение значений показателей доступности для инвалидов объекта социальной инфраструктуры МАДОУ «ДС № 17 г. Челябинска» и предоставляемых услуг на 2020 – 2030 гг» (далее – «дорожная карта») призвана обеспечить доступность МАДОУ «ДС № 17 г. Челябинска» для оказания образовательных услуг для инвалидов и других маломобильных групп населения.

Целями «дорожной карты» являются:

совершенствование нормативной правовой базы МАДОУ «ДС № 17 г. Челябинска»;

поэтапное повышение значений показателей доступности в МАДОУ «ДС № 17 г. Челябинска»;

повышение значений показателей доступности предоставляемых инвалидам услуг с учетом имеющихся у них нарушенных функций организма, а также оказание им помощи в преодолении барьеров, препятствующих пользованию МАДОУ «ДС № 17 г. Челябинска» и услугами;

проведение мероприятий по обучению специалистов, работающих с инвалидами, по вопросам, связанным с обеспечением доступности для них объектов, услуг и оказанием помощи в их использовании или получении (доступу к ним);

формирование достоверной и полной информации о доступности МАДОУ «ДС № 17 г. Челябинска» и услуг для инвалидов и других маломобильных групп населения;

обеспечение эффективного использования средств на формирование и обеспечение доступной среды.

Достижение указанных целей планируется осуществлять путем реализации следующих мероприятий «дорожной карты»:

совершенствование нормативной правовой базы;

мероприятия по поэтапному повышению значений показателей доступности для инвалидов МАДОУ «ДС № 17 г. Челябинска»;

мероприятия по поэтапному повышению значений показателей доступности предоставляемых инвалидам услуг с учетом имеющихся у них

нарушенных функций организма, а также по оказанию им помощи в преодолении барьеров, препятствующих пользованию МАДОУ «ДС № 17 г. Челябинска»;

мероприятия по обучению специалистов, работающих с инвалидами, по вопросам, связанным с обеспечением доступности для них объектов, услуг и оказанием помощи в их использовании или получении (доступу к ним).

2. Сроки и этапы реализации мероприятий «дорожной карты».

Реализация мероприятий «дорожной карты»: 2020-2030 годы

3. Механизмы реализации «дорожной карты».

Механизм реализации «дорожной карты» включает в себя планирование и прогнозирование, реализацию мероприятий «дорожной карты», мониторинг и контроль за ходом выполнения «дорожной карты», уточнение и корректировку мероприятий «дорожной карты», целевых показателей.

Приложение № 1
к Плану мероприятий («дорожная карта»)
«Повышение значений показателей доступности для инвалидов
объекта социальной инфраструктуры и предоставляемых услуг в
МАДОУ «ДС № 17 г. Челябинска» на 2020 – 2030 годы»

ТАБЛИЦА
повышения значений показателей доступности для инвалидов объектов и услуг «дорожной карты» г. Челябинска

№ п/п	Наименование показателя доступности для инвалидов объектов и услуг	Единица измере- ния	Значения показателей			Ответственный за мониторинг и достижение запланированных значений показателей доступности
			2020 год	2025 год	2030 год	
1	2	3	4	5	6	11
1.	Доля работников ДОУ, на которых административно-распорядительным актом возложено оказание инвалидам помощи при предоставлении им услуг, от общего количества сотрудников, предоставляющих услуги населению	процентов	65	80	100	Заведующий МАДОУ «ДС № 17 г. Челябинска»
2.	Доля работников, предоставляющих услуги в ДОУ, прошедших инструктирование или обучение для работы с инвалидами по вопросам, связанным с обеспечением доступности для них объектов и услуг в сфере образования, от общего количества таких работников, предоставляющих услуги населению	процентов	100,0	100,0	100,0	Заведующий МАДОУ «ДС № 17 г. Челябинска»
3	Доля педагогических	процентов	86	100	100	Заведующий МАДОУ «ДС № 17 г.

	работников, прошедших специальную подготовку (повышение квалификации) для работы с инвалидами и детьми –с ОВЗ, от общего числа педагогических работников					Челябинска»
4	<i>Удельный вес приспособленных для обучения инвалидов (зрению, слуху, ОДА) групповых ячеек и помещений, от общего числа групповых ячеек и помещений</i>	<i>процентов</i>	<i>0</i>	<i>0</i>	<i>0</i>	Заведующий МАДОУ «ДС № 17 г. Челябинска»
5	Укомплектованность ОУ специалистами по сопровождению АОП детей с ОВЗ, а также ИПР детей-инвалидов	процентов	100	100	100	Заведующий МАДОУ «ДС № 17 г. Челябинска»
6	Доля воспитанников, обучающихся по АОП, по завершении обучения дошкольного образования прошли полную коррекцию	процентов	80	80	80	Заведующий МАДОУ «ДС № 17 г. Челябинска»

Приложение № 2
к Плану мероприятий («дорожная карта»)
«Повышение значений показателей доступности для
инвалидов объекта социальной инфраструктуры и
предоставляемых услуг в МАДОУ «ДС № 17 г.
Челябинска» на 2020 – 2030 годы»

ПЛАН

мероприятий, реализуемых для достижения запланированных
значений показателей доступности для инвалидов объекта и услуг

№ п/п	Наименование мероприятия	Локальный правовой акт (программа), иной документ, которым предусмотрено проведение мероприятия	Ответственные исполнители, соисполнители	Срок реализа- ции (годы)	Планируемые результаты влияния мероприятия на повышение значения показателя доступности для инвалидов объектов и услуг
1	2	3	4	5	6
1. Мероприятия по поэтапному повышению значений показателей доступности для инвалидов объекта инфраструктуры, включая оборудование объектов необходимыми приспособлениями					
1.1.	Организация и проведение паспортизации МАДОУ ДС № 17 г. Челябинска»	приказ МАДОУ «ДС № 17 г. Челябинска» №22 от 05.10 .2020 «Об утверждении паспорта доступности объекта» Приказ МАДОУ «ДС №17 г. Челябинска» №23 от 05.10. 2020 «Об организации работы по реализации плана мероприятий («дорожной карты») по повышению доступности для инвалидов	заведующий	1 квартал 2020	сбор и систематизация информации о доступности объекта для инвалидов и других МГН

1.2.	Адаптация для инвалидов и других МГН ОУ, в том числе: приспособление входных групп, приспособление лестниц, пандусных съездов, путей движения внутри зданий, санитарно-гигиенических помещений и зон целевого назначения, оборудование зданий информационными средствами – тактильными и речевыми	Паспорт доступности. План мероприятий («дорожная карта») «Повышение значений показателей доступности для инвалидов объекта социальной инфраструктуры	заведующий	2020–2030	количество приоритетных объектов социальной инфраструктуры г. Челябинска, адаптированных для инвалидов и других МГН
1.3.	Дооборудование и установка технических средств адаптации	План подготовки к новому учебному	заведующий	2020-2030	оснащение ДОУ техническими средствами адаптации для беспрепятственного доступа и получения услуг инвалидами и другими маломобильными группами населения: оснащение ДОУ для реализации адаптированных основных образовательных программ, специальным, в том числе учебным, компьютерным оборудованием

1.4.	Размещение на официальном сайте информации об условиях обучения инвалидов и лиц с ограниченными возможностями здоровья (далее – ОВЗ)	Локальный акт ОУ о размещении информации на официальном сайте	Заместитель заведующего по УВР	2020-2030	информированность населения о предоставляемых услугах для детей –инвалидов и детей с ОВЗ
1.5.	Совершенствование межведомственного взаимодействия специалистов ППК ОУ и ТПМПК по исполнению рекомендаций ИПР детей-инвалидов и заключений для лиц с ОВЗ	Договор МАДОУ и ТПМПК		2020 – 2030	обеспечение образовательного процесса для инвалидов и лиц с ОВЗ, обучающихся по образовательным программам ДО
1.6.	Разработка и реализация адаптированных образовательных программ ДО	Адаптированная образовательная программа дошкольного образования для детей с ОВЗ МАДОУ «ДС №17 г. Челябинска»	Заместитель заведующего по УВР	2020 – 2030	обеспечение образовательного процесса для инвалидов и лиц с ОВЗ, обучающихся по образовательным программам ДО
1.7.	Формирование локальной нормативной базы ДОУ в части обеспечения условий доступности для инвалидов и лиц с ОВЗ объекта и предоставления услуг (в том числе в ООП ДО; положения: «О группах комбинированной направленности для детей с ограниченными возможностями здоровья (нарушениями опорно - двигательного аппарата»))	Приказу ОУ	заведующий	2020 – 2030	обеспечение образовательного процесса для инвалидов и лиц с ОВЗ, обучающихся по образовательным программам ДО
2. Мероприятия по поэтапному повышению значений показателей доступности предоставляемых инвалидам услуг с учетом имеющихся у них нарушенных функций организма, а также по оказанию им помощи в преодолении барьеров, препятствующих пользованию объектом					
2.1.	Организация инструктирования специалистов, работающих с инвалидами, по вопросам	Приказ ОУ «Об организации инструктирования по	заведующий	2020 – 2030	повышение качества услуг, предоставляемых инвалидам и лицам с ОВЗ

	обеспечения доступности для инвалидов услуг и объектов, на которых они предоставляются, оказания при этом необходимой помощи	вопросам доступности ОУ для инвалидов»			
2.2.	Организация внесения в должностные инструкции (регламенты) специалистов изменений, обязывающих оказывать помощь инвалидам в преодолении барьеров, мешающих получению ими услуг наравне с другими лицами	Приказ ОУ об утверждении или о внесении изменений в должностные инструкции	заведующий	2020 – 2030	повышение качества услуг, предоставляемых инвалидам
2.3.	Адаптация официального сайта ОУ в соответствии с требованиями доступности для инвалидов	План	Заместитель заведующего по УВР	2020	повышение показателя информированности граждан о доступности услуг в ОУ
2.4.	Размещение информации о доступности объекта на сайте ОУ	Паспорт доступности	Заместитель заведующего по УВР	2021	повышение показателя информированности граждан о доступности ОУ
2.5.	Подготовка, переподготовка и повышение квалификации педагогических работников и специалистов по вопросам инклюзивного образования инвалидов и лиц с ОВЗ	Перспективный план повышения квалификации работников ОУ	Заместитель заведующего по УВР	2020 – 2030	обеспечение образовательного процесса для инвалидов и лиц с ОВЗ, обучающихся по образовательным программам ДО
2.6	Обучение педагогических работников по вопросам ухода, организации питания с детьми инвалидами	Перспективный план повышения квалификации работников ОУ	Заместитель заведующего по УВР	2020 – 2030	обеспечение доступности и качества образовательного процесса для инвалидов и лиц с ОВЗ

I Результаты обследования:
1. Территории, прилегающей к зданию (участка)

«Муниципальное автономное дошкольное образовательное учреждение «Детский сад №17 г.
Челябинска»
г. Челябинск, 40 лет Победы, 31А.
Наименование объекта, адрес

№ п/п	Наименование функционально-планировочного элемента	Наличие элемента			Выявленные нарушения и замечания		Работы по адаптации объектов	
		есть/нет	№ на плане	№ фото	Содержание	Значимо для инвалида (категория)	Содержание	Виды работ
1.1	Вход (входы) на территорию	есть	1	1	Частично отсутствует информационная поддержка на всех путях МГН	все	Необходимо согласование со специалистами	Установка информационных знаков Текущий ремонт
1.2	Путь (пути) движения на территории	есть	2	2, 2а, 2б	Частично отсутствует информационная поддержка на всех путях МГН (Г)	все	Необходимо согласование со специалистами	Текущий ремонт- Установка информационных знаков
1.3	Лестница (наружная)	нет	-	-	-	-	-	-
1.4	Пандус (наружный)	нет	-	-	-	-	-	-
1.5	Автостоянка и парковка	есть	3	3	Зона парковки находится при жилом здании. Нет обозначения знаками	все		Не находится в зоне ответственности МАДОУ «ДС№17 г. Челябинска»
	ОБЩИЕ требования к зоне							Текущий ремонт- Установка информационных знаков

II Заключение по зоне:

Наименование структурно- функциональной зоны	Состояние доступности* (к пункту 3.4 Акта обследования ОСИ)	Приложение		Рекомендации по адаптации (вид работы)** к пункту 4.1 Акта обследования ОСИ
		№ на плане	№ фото	
Территория, прилегающая к зданию (участок)	ДЧ-И (К, О, С, У)	1,2,3	1,2,2а, 2б,3	Не находится в зоне ответственности МАДОУ «ДС№17 г. Челябинска»

* указывается: **ДП-В** - доступно полностью всем; **ДП-И** (К, О, С, Г, У) – доступно полностью избирательно (указать категории инвалидов); **ДЧ-В** - доступно частично всем; **ДЧ-И** (К, О, С, Г, У) – доступно частично избирательно (указать категории инвалидов); **ДУ** - доступно условно, **ВНД** - недоступно

**указывается один из вариантов: не нуждается; ремонт (текущий, капитальный); индивидуальное решение с ТСП; технические решения невозможны – организация альтернативной формы обслуживания

Комментарий к заключению:

Территория, прилегающая к зданию, признать ДОСТУПНО ЧАСТИЧНО ИЗБИРАТЕЛЬНО (К, О, С, У).

Территория не находится в зоне ответственности МАДОУ «ДС№17 г. Челябинска»

I Результаты обследования:
2. Входа (входов) в здание

«Муниципальное автономное дошкольное образовательное учреждение «Детский сад №17 г.
Челябинска»
г. Челябинск, 40 лет Победы, 31А.
Наименование объекта, адрес

№ п/ п	Наименование функционально- планировочного элемента	Наличие элемента			Выявленные нарушения и замечания		Работы по адаптации объектов	
		есть/ нет	№ на плане	№ фото	Содержание	Значим о для инвали да (катего рия)	Содержание	Виды работ
2.1	Лестница (наружная)	есть	4	4	Завершающие части поручней менее 0,3 м	Все О,С		Не требуется
	Пандус (наружный)	есть	5	5	Замечаний нет	все		Не требуется
2.3	Входная площадка (перед дверью)	есть	6	6	Замечаний нет	все		Не требуется
2.4	Дверь (входная)	есть	7	7	Замечаний нет	все		Не требуется
2.5	Тамбур	есть	8	8	Замечаний нет	все		Не требуется
	ОБЩИЕ требования к зоне							Не требуется

II Заключение по зоне:

Наименование структурно-функциональной зоны	Состояние доступности* (к пункту 3.4 Акта обследования ОСИ)	Приложение		Рекомендации по адаптации (вид работы)** к пункту 4.1 Акта обследования ОСИ
		№ на плане	№ фото	
Вход (входы) в здание	ДЧ-И (К, О, С, У)	4,5,6,7,8	4,5,6,7,8	Не требуется

* указывается: **ДП-В** - доступно полностью всем; **ДП-И** (К, О, С, Г, У) – доступно полностью избирательно (указать категории инвалидов); **ДЧ-В** - доступно частично всем; **ДЧ-И** (К, О, С, Г, У) – доступно частично избирательно (указать категории инвалидов); **ДУ** - доступно условно, **ВНД** - недоступно

**указывается один из вариантов: не нуждается; ремонт (текущий, капитальный); индивидуальное решение с ТСР; технические решения невозможны – организация альтернативной формы обслуживания

Комментарий к заключению:

Вход (входы) в здание признать ДЧ-И (К, О, С, У)

I Результаты обследования:

3. Пути (путей) движения внутри здания (в т.ч. путей эвакуации)

«Муниципальное автономное дошкольное образовательное учреждение Центр развития ребенка -
детский сад №17 г. Челябинска»
г. Челябинск, 40 лет Победы, 31А
Наименование объекта, адрес

№ п/п	Наименование функционально-планировочного элемента	Наличие элемента			Выявленные нарушения и замечания		Работы по адаптации объектов	
		есть/нет	№ на плане	№ фото	Содержание	Значимо для инвалида (категория)	Содержание	Виды работ
3.1	Коридор	есть	9	9	-Отсутствует информационная поддержка МГН -Отсутствует предупредительная информация о препятствии (на расстоянии 0,6м от препятствия – визуальная, тактильная) -ширина коридора менее 1,8м. -зона для самостоятельного разворота кресла-коляски менее 1,4м	Все С К	Необходимо согласование со специалистами	Текущий ремонт: установка информационных обозначений, установка информации о препятствии Организация альтернативной формы обслуживания
3.2	Лестница (внутри здания)	есть	10	10	- ширина марша менее 1,3м	Все О,С	Необходимо согласование со специалистами	Организация альтернативной формы обслуживания Текущий ремонт: установка информационных обозначений,
3.3	Пандус (внутри здания)	нет	-	-	-	-	-	-
3.4	Лифт пассажирский (или подъемник)	нет	-	-	-	-	-	-
3.5	Дверь	есть	11	11	-отсутствует информационное обозначение,	все	Необходимо согласование со	Установка информационного обозначения

					дублирование тактильными знаками		специалистами	
3.6	Пути эвакуации (в т.ч. зоны безопасности)	есть	12	12	-Дверной проем менее 0,9м.; -Пороги более 0,025м -ширина марша лестницы менее 1,3м - поручни с одной стороны; -отсутствует информационное обозначение	К О,С все	-	технические решения невозможны (К)
	ОБЩИЕ требования к зоне							

II Заключение по зоне:

Наименование структурно-функциональной зоны	Состояние доступности* (к пункту 3.4 Акта обследования ОСИ)	Приложение		Рекомендации по адаптации (вид работы)** к пункту 4.1 Акта обследования ОСИ
		№ на плане	№ фото	
Путь (пути) движения внутри здания (в т.ч. пути эвакуации)	ДУ	9,10,11,12	9,10,11,12	технические решения невозможны (К)

* указывается: **ДП-В** - доступно полностью всем; **ДП-И** (К, О, С, Г, У) – доступно полностью избирательно (указать категории инвалидов); **ДЧ-В** - доступно частично всем; **ДЧ-И** (К, О, С, Г, У) – доступно частично избирательно (указать категории инвалидов); **ДУ** - доступно условно, **ВНД** - недоступно

**указывается один из вариантов: не нуждается; ремонт (текущий, капитальный); индивидуальное решение с ТСП; технические решения невозможны – организация альтернативной формы обслуживания

Комментарий к заключению:

Путь (пути) движения внутри здания (в т.ч. пути эвакуации) признать ДУ

1. Текущий ремонт: установка информационных обозначений

І Результаты обследования:
4. Зоны целевого назначения здания (целевого посещения объекта)
Вариант І – зона обслуживания инвалидов

«Муниципальное автономное дошкольное образовательное учреждение
«Детский сад №17 г. Челябинска»
г. Челябинск, 40 лет Победы, 31А
Наименование объекта, адрес

№ п/ п	Наименование функционально-планировочного элемента	Наличие элемента			Выявленные нарушения и замечания		Работы по адаптации объектов	
		есть/нет	№ на плане	№ фото	Содержание	Значимо для инвалидов (категория)	Содержание	Виды работ
4.1	Групповая (кабинетная) форма обслуживания	есть	13	13, 14	-Отсутствуют информирующие обозначения помещений -Выключатели и розетки на высоте более 0,8 м от уровня пола - Зона для самостоятельного разворота коляски менее 1,4 м в диаметре	Все К	Необходимо согласование со специалистами	Текущий ремонт
4.2	Зальная форма обслуживания	есть	14	15, 16	Отсутствует дублирование рельефными знаками информирующие обозначения помещений	Все	Установка тактильных знаков, нанесение контрастной разметки	Текущий ремонт
4.3	Прилавочная форма обслуживания	есть	15	17	Отсутствует дублирование рельефными знаками информирующие обозначения помещений,	Все	Установка тактильных знаков, нанесение контрастной разметки, установка звуковых	Текущий ремонт

					звуковыми информатора ми		информаторо в	
4.4	Форма обслуживания с перемещением по маршруту	нет	-	-	-	-	-	
4.5	Кабина индивидуального обслуживания	нет	-	-	-	-	-	-
	ОБЩИЕ требования к зоне							Текущий ремонт - установка тактильных знаков, нанесение контрастной разметки, установка звуковых информаторов

II Заключение по зоне:

Наименование структурно-функциональной зоны	Состояние доступности* (к пункту 3.4 Акта обследования ОСИ)	Приложение		Рекомендации по адаптации (вид работы)** к пункту 4.1 Акта обследования ОСИ
		№ на плане	№ фото	
Зона целевого назначения здания (целевого посещения объекта)	ДЧ-И (К, О, У)	13,14,15	13,14,15,16,17	Текущий ремонт - установка тактильных знаков, нанесение контрастной разметки, установка звуковых информаторов

* указывается: **ДП-В** - доступно полностью всем; **ДП-И** (К, О, С, Г, У) – доступно полностью избирательно (указать категории инвалидов); **ДЧ-В** - доступно частично всем; **ДЧ-И** (К, О, С, Г, У) – доступно частично избирательно (указать категории инвалидов); **ДУ** - доступно условно, **ВНД** - недоступно

**указывается один из вариантов: не нуждается; ремонт (текущий, капитальный); индивидуальное решение с ТСР; технические решения невозможны – организация альтернативной формы обслуживания

Комментарий к заключению:

Зона целевого назначения здания (целевого посещения объекта) признать ДЧ-И (К,О,У)

1. Текущий ремонт - установка тактильных знаков, нанесение контрастной разметки, установка звуковых информаторов.

I Результаты обследования:

4. Зоны целевого назначения здания (целевого посещения объекта)

Вариант II – места приложения труда

Наименование функционально-планировочного элемента	Наличие элемента			Выявленные нарушения и замечания		Работы по адаптации объектов	
	есть/нет	№ на плане	№ фото	Содержание	Значимо для инвалида (категория)	Содержание	Виды работ
Место приложения труда	-	-	-	-	-	-	-

II Заключение по зоне:

Наименование структурно-функциональной зоны	Состояние доступности* (к пункту 3.4 Акта обследования ОСИ)	Приложение		Рекомендации по адаптации (вид работы)** к пункту 4.1 Акта обследования ОСИ
		№ на плане	№ фото	
-	-	-	-	-

* указывается: **ДП-В** - доступно полностью всем; **ДП-И** (К, О, С, Г, У) – доступно полностью избирательно (указать категории инвалидов); **ДЧ-В** - доступно частично всем; **ДЧ-И** (К, О, С, Г, У) – доступно частично избирательно (указать категории инвалидов); **ДУ** - доступно условно, **ВНД** - недоступно

**указывается один из вариантов: не нуждается; ремонт (текущий, капитальный); индивидуальное решение с ТСР; технические решения невозможны – организация альтернативной формы обслуживания

Комментарий к заключению: отсутствует

I Результаты обследования:

4. Зоны целевого назначения здания (целевого посещения объекта)

Вариант III – жилые помещения

Наименование функционально-планировочного элемента	Наличие элемента			Выявленные нарушения и замечания		Работы по адаптации объектов	
	есть/нет	№ на плане	№ фото	Содержание	Значимо для инвалида (категория)	Содержание	Виды работ
Жилые помещения	-	-	-	-	-	-	-

II Заключение по зоне:

Наименование структурно-функциональной зоны	Состояние доступности* (к пункту 3.4 Акта обследования ОСИ)	Приложение		Рекомендации по адаптации (вид работы)** к пункту 4.1 Акта обследования ОСИ
		№ на плане	№ фото	
-	-	-	-	-

* указывается: **ДП-В** - доступно полностью всем; **ДП-И** (К, О, С, Г, У) – доступно полностью избирательно (указать категории инвалидов); **ДЧ-В** - доступно частично всем; **ДЧ-И** (К, О, С, Г, У) – доступно частично избирательно (указать категории инвалидов); **ДУ** - доступно условно, **ВНД** - недоступно

**указывается один из вариантов: не нуждается; ремонт (текущий, капитальный); индивидуальное решение с ТСР; технические решения невозможны – организация альтернативной формы обслуживания

Комментарий к заключению: отсутствует

I Результаты обследования:

5. Санитарно-гигиенических помещений

«Муниципальное автономное дошкольное образовательное учреждение

«Детский сад №17 г. Челябинска»

г. Челябинск, 40 лет Победы, 31А

Наименование объекта, адрес

№ п/ п	Наименование функционально-планировочного элемента	Наличие элемента			Выявленные нарушения и замечания		Работы по адаптации объектов	
		есть/нет	№ на плане	№ фото	Содержание	Значимо для инвалида (категория)	Содержание	Виды работ
5.1	Туалетная/ванная комната	есть	16	18	Отсутствует дублирование рельефными знаками информирующие обозначения помещений	Все	Установка тактильных знаков	Текущий ремонт
5.2	Бытовая комната (гардеробная)	нет	-	-	-	-	-	-
	ОБЩИЕ требования к зоне							Текущий ремонт - Установка тактильных знаков

II Заключение по зоне:

Наименование структурно-функциональной зоны	Состояние доступности* (к пункту 3.4 Акта обследования ОСИ)	Приложение		Рекомендации по адаптации (вид работы)** к пункту 4.1 Акта обследования ОСИ
		№ на плане	№ фото	
Санитарно-гигиеническое помещение	ДП-И (К, О, С, У)	-	-	Текущий ремонт - Установка тактильных знаков

* указывается: ДП-В - доступно полностью всем; ДП-И (К, О, С, Г, У) – доступно полностью избирательно (указать категории инвалидов); ДЧ-В - доступно частично всем; ДЧ-И (К, О, С, Г, У) – доступно частично избирательно (указать категории инвалидов); ДУ - доступно условно, ВНД - недоступно

**указывается один из вариантов: не нуждается; ремонт (текущий, капитальный); индивидуальное решение с ТСР; технические решения невозможны – организация альтернативной формы обслуживания

Комментарий к заключению: Санитарно-гигиеническое помещение признать ДП-И (К, О, С, У)

1. Текущий ремонт - Установка тактильных знаков

I Результаты обследования:
6. Системы информации на объекте

«Муниципальное автономное дошкольное образовательное учреждение Центр развития ребенка детский сад №17 г. Челябинска»

г. Челябинск, 40 лет Победы, 31А.

Наименование объекта, адрес

№ п/п	Наименование функционально-планировочного элемента	Наличие элемента			Выявленные нарушения и замечания		Работы по адаптации объектов	
		есть/нет	№ на плане	№ фото	Содержание	Значимо для инвалида (категория)	Содержание	Виды работ
6.1	Визуальные средства	нет	-	-	-	все	Необходимо согласование со специалистами	Текущий ремонт
6.2	Акустические средства	нет	-	-	-	все	Необходимо согласование со специалистами	Текущий ремонт
6.3	Тактильные средства	есть	17	19	-	все	Необходимо согласование со специалистами	Не требуются
	ОБЩИЕ требования к зоне							Текущий ремонт

II Заключение по зоне:

Наименование структурно-функциональной зоны	Состояние доступности* (к пункту 3.4 Акта обследования ОСИ)	Приложение		Рекомендации по адаптации (вид работы)** к пункту 4.1 Акта обследования ОСИ
		№ на плане	№ фото	
Системы информации на объекте	ДУ	-	-	Текущий ремонт

* указывается: **ДП-В** - доступно полностью всем; **ДП-И** (К, О, С, Г, У) – доступно полностью избирательно (указать категории инвалидов); **ДЧ-В** - доступно частично всем; **ДЧ-И** (К, О, С, Г, У) – доступно частично избирательно (указать категории инвалидов); **ДУ** - доступно условно, **ВНД** - недоступно

**указывается один из вариантов: не нуждается; ремонт (текущий, капитальный); индивидуальное решение с ТСР; технические решения невозможны – организация альтернативной формы обслуживания

Комментарий к заключению:

Системы информации на объекте признать ДУ.

Необходимо согласование со специалистами по установке информационных систем в учреждении.



Фото 1 (1.1 Вход на территорию)



Фото 2а (1.2 Путь движения на территории)



Фото 2б (1.2 Путь движения по территории)



Фото 3б
Путь

(1.2

движения по территории)

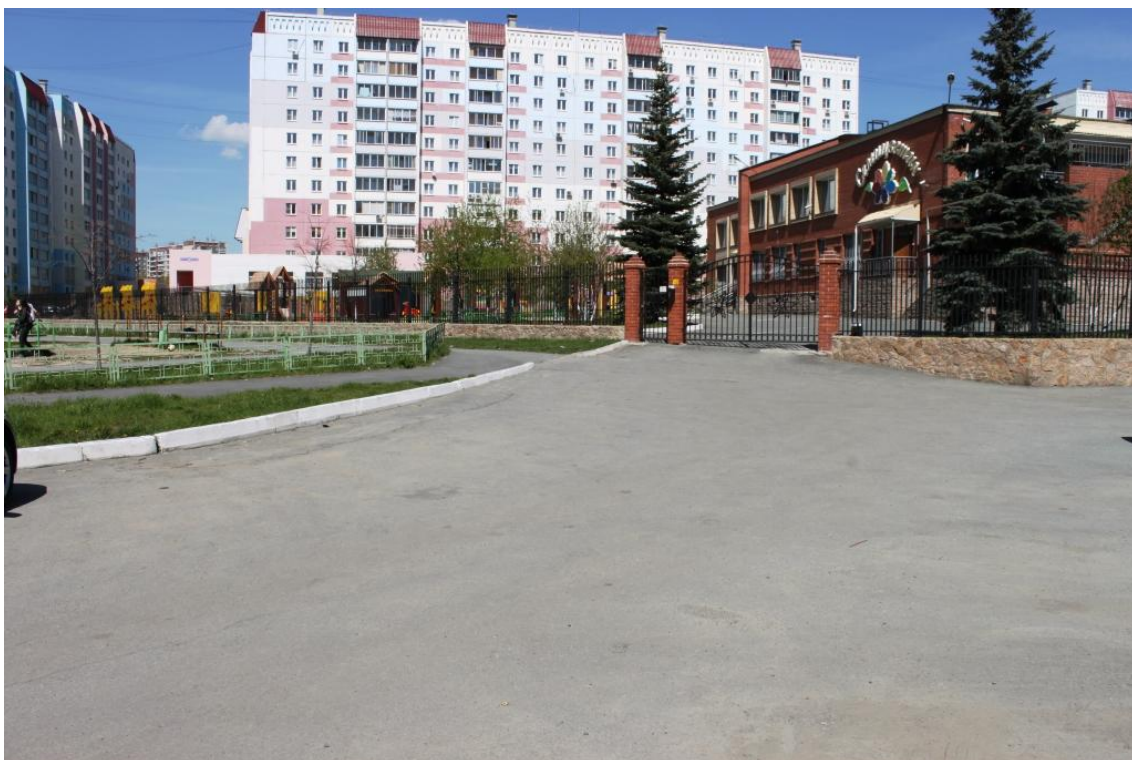


Фото 3 (1.5 Автостоянка и парковка)



Фото

4 (2.1

Лестница наружная)



Фото 5 (2.2 Пандус наружный)



Фото 6 (2.3 Входная площадка (перед дверью))



Фото 7 (2.4 Дверь (входная))

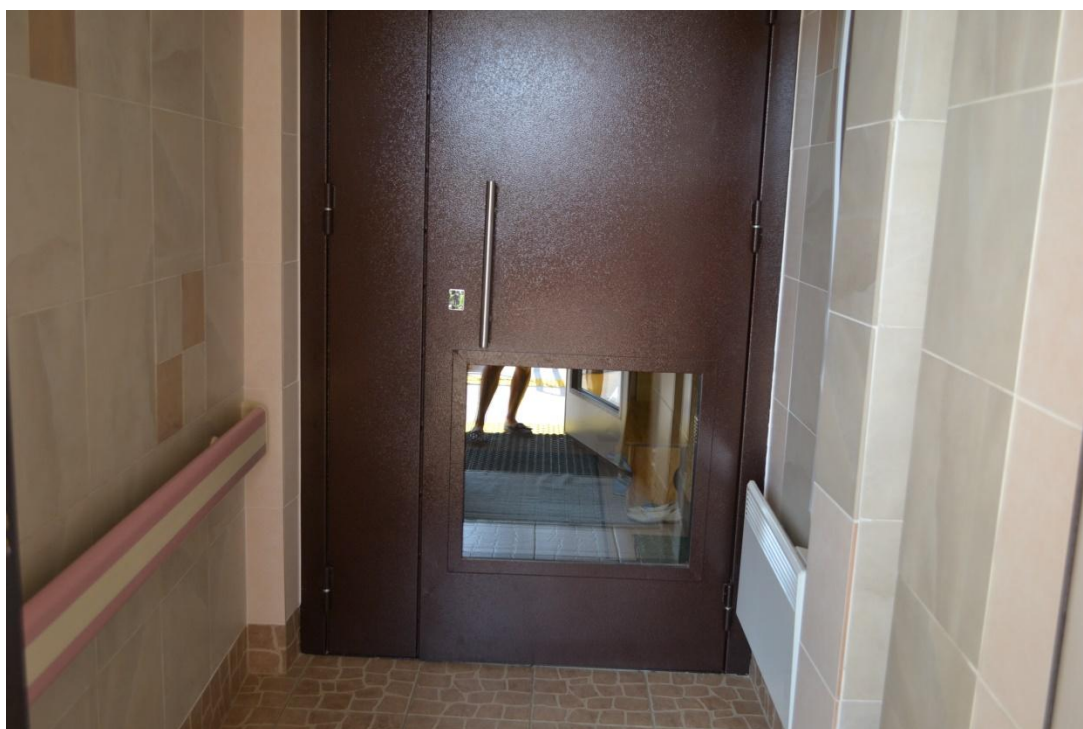


Фото 8 (2.5 Тамбур)



Фото 9 (3.1 Коридор)



Фото 10 (3.2 Лестница (внутри здания))



Фото 11 (3.5 Дверь)



Фото 12 (3.6 Пути эвакуации)



Фото 12а (3.6 Пути эвакуации)



Фото 12б (3.6 Пути эвакуации)



Фото 13 (4.1 Групповая форма обслуживания)



Фото 14 (4.1 Кабинетная форма обслуживания)

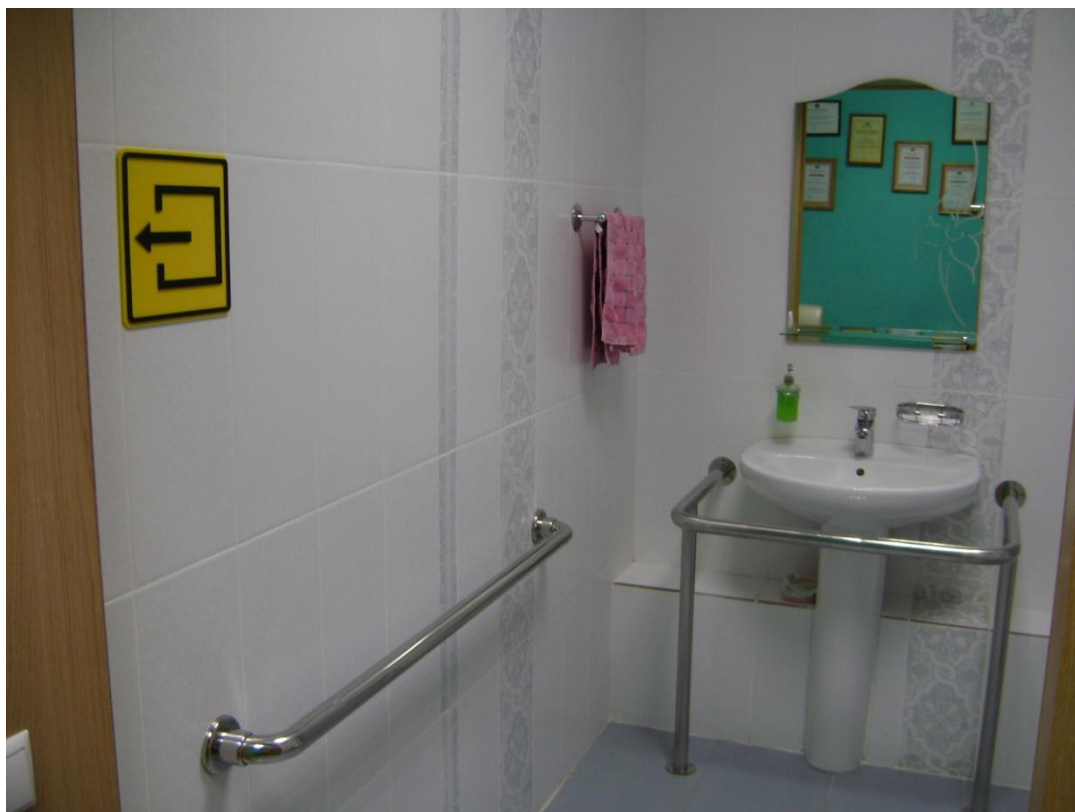


Рис 15 (5.1 туалетная комната)



Рис 15а (5.1 туалетная комната)